

Se våra generella premier på hemsidan!

Varje uppdrag har unika förutsättningar så kontakta någon av våra virkesköpare för pris och premier på din skog.

+20 kr/m³ i självverksamhetspremie (medlem)

Talltimmer

Toppdiameter under bark, cm. Längd 46-48 dm, fritt väg

Kr/m ³ to	14-	16-	18-	20-	22-	24-	26-	28-	30-
Klass 1	518	576	634	689	725	745	772	789	789
Klass 2	501	539	540	541					
Klass 3	380	405	438	466	481	491	492	494	496
Klass 4	329	334	334	339	340	340	340	343	343

Längdkorrektion i kr/m³to

Längd (dm)	34-	37-	40-	43-	46-	49-	52-	55-
Klass 1	-67	-37	-27	-14	0	25	32	35
Klass 2	-74	-38	-12	-3	0	25	32	35
Klass 3	-67	-38	-27	-14	0	35	38	47
Klass 4	-67	-38	-27	-14	0	35	38	47

Grantimmer

Toppdiameter under bark, cm. Längd 46-48 dm, fritt väg

Kr/m ³ to	14-	16-	18-	20-	22-	24-	26-	28-	30-
Klass 1	450	480	510	520	528	540	540	540	545
Klass 2	417	432	433	440	440	440	440	440	440

Längdkorrektion i kr/m³to

Längd (dm)	34-	37-	40-	43-	46-	49-	52-	55-
Klass 1	-65	-45	-29	-20	0	15	29	41
Klass 2	-49	-29	-25	-15	0	10	25	35

Omräkning från m³to till m³fub

För att räkna ut fastvolympriset används omräkningstal, 1,23 (ex. vid längd 46-48 dm och 20 cm i diameter).

Exempel en granstock klass 1, 20 cm i diameter och 46 dm lång:

520/1,23 = 423 kr/m³fub (exkl. premier)

Massaved

Priser i kr/m³fub vid farbar bilväg

Sortiment	Pris
Barrmassaved	300
Björkmassaved (75% för asp)	300

Övrigt löv rensorteras och hanteras som bränslevad

Specialsortiment

Nätraälven tar även ut många ytterligare sortiment om möjligt som, stamblock, stolp, svarvtimmer, pålar mm. Hör av dig för att se vad din skog har för möjligheter.

Leveransvillkor

Lagringsrötad och ej färsk massaved samt ståndtorr barrmassaved

För rubricerade sortiment är **priset 65 %** av priset för barr respektive lövmassaved. Vinteravverkad massaved (huggen 1/9 – 31/5) inmätt efter 15/7 och sommaravverkad dito (huggen 1/6 – 31/8) inmätt senare än 6 veckor efter avverkningen redovisas som ej färsk och betalas med 65 % av aktuellt pris för prima massaved före transportavdrag.

Sortering

Tall- och grantimmer liksom barr- och lövmassaved ska levereras åtskilda. Nedklassat timmer (NK) och vrak som är massavedsdugliga betalas med 250 kr/m³fub. Lövmassaved i timmer och i barrmassaved vrakas. Allt virke som innehåller sot, plast, sten och metall vrakas.

Diameter

Minst 14 cm i topp under bark för timmer och 5 cm i topp under bark för massaved.

Timmerstockar grövre än **60 cm** och **massaved** grövre **än 70 cm** samt stockar klenare än **5 cm** i topp vrakas.

Längd

Minst 34 dm för timmer och minst 27 dm för massaved. Kortare stockar vrakas. **Maximilängd är 55 dm för timmer och 57 dm för massaved.** Längre stockar vrakas.

Leveranstider

Vinteravverkat timmer ska mätas in senast 15 juni. Vinteravverkat massaved ska mätas in senast 15 juli. Sommaravverkat timmer (1/6 - 31/8) ska levereras inom två veckor efter avverkningstillfället.

Transportavdrag

För massaved görs från ovan angivna priser avdrag för transportkostnad till för sortimentet närmaste mottagningsplats med **20 öre/m³fub och km.** Avdraget är **maximerat till 44 kr/m³fub** (22,0 mil). Transportkostnaden i övrigt betalas av köparen. För nedklassat timmer tillämpas transportavdrag på samma sätt som för massaved.

Avverkningskador

För timmerstockar med dubbskador eller avfläkt bark sker värdereduktion enligt särskilda bestämmelser.

Mätning och redovisning

VMF Nords mätbestämmelser för timmer och massaved gäller om inget annat anges här ovan eller i virkeskontraktet. För sortiment som toppmäts räknas volymen om till fast volym under bark. För timmer tillämpas av VMF Nord fastställda omräkningstal beroende på stocks kvalitet, diameter och längd.

Skyddsmärkning

Skyddsmärkning av virket med medlems eller leverantörsnummer är obligatorisk. Vid leverans till Nätraälven skall märkning ske med grön färg genom färgstämpel. Varje virkestrave på bil skall innehålla ett antal märkta stockar. Trave som saknar skyddsmärkning tas ej emot.

Avläggsbestämmelser

Angivna priser förutsätter att virket vid avlägg kan hämtas med 24-meters timmerbil, 3-travsfordon. I annat fall debiteras timtid.

Mängd vid leverans

Nätraälven vill hämta alla volymer men då ett sortiment understiger 10 m³fub blir transport-kostnaderna dyra. Kontakta därför oss vid små leveranser (under 10 m³fub) för att se om samlastning är möjligt.

Kontakt

Kontaktpersoner

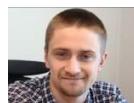
Distrikt Sidensjö (Örnsköldsvik) Besöksadress: Bredåker 100, 893 95 SIDENSJÖ



Anders Westman
Köp/rådgivning
070-21 77 651



Mikael Carlsson
Köp/rådgivning
070-265 60 62



Victor Carlson
Köp/rådgivning
0730-287 387



Håkan Thelin
Köp/rådgivning
070-252 25 57



Mikael Näslund
Skogsplaner/köp
0730-65 28 87



Christer Saellström
Köp/Utsynning/planer
070-564 25 33



Mattias Persson
VD
070-21 77 650



Lena Kristoffersson
Admin/ekonomi
070-21 77 653



Carina Saltehog
Admin/växel
0660-26 00 55



Susanne Ek
Skogsvårdsansvar
0730-48 47 20



Stig-Björn Hallin
Köpletare
070-21 77 652



Martin Norber
Produktionsansv.
070-205 31 11

Distrikt Höga Kusten (Ullånger) Besöksadress: Sundbrogatan 43, 870 32 ULLÅNGER



Per-Ola Lindberg
Köp/rådgivning
070-632 76 04



Lina Vestin
Köp/rådgivning
070-346 53 03

Om Nätraälven Skog

Nätraälven Skog är en skogsägarförening verksam främst i Örnsköldsviks, Kramfors och Sollefteå kommun. Vårt huvudkontor finns i Sidensjö utanför Örnsköldsvik. Föreningen ägs av över 1100 medlemmar och vi ser oss själva som en lokal oberoende utmanare. Vi omsätter årligen ca 240 000 m³fub virke.